

シーエルリンク 電動ウインチ 取扱説明書

このたびは当商品をお買い上げいただき誠にありがとうございます。
使用に際しましては取扱説明書をよくお読みいただきますようお願いいたします。

セット内容 (4500lb ウインチ)

- ウインチ本体&ロープ
- メイン配線×4本 (レッド、ブラック、ブルー、イエロー)
- 有線リモコン
- マウントプレート
- 各種ボルト&ナット ■M8x20 2本 (フェアリード用) ■M8x25mm 8本 (マウント固定用) ■M5x35 2本 (リレー固定用) ■平ワッシャー&スプリングワッシャー&ナットセット M8x6セット、M5x2セット
- リレーボックス
- フェアリード
- フック
- フックストラップ
- 電源カバー×6個

◆動作確認

商品を取り付ける前に必ず商品の各所が正常に作動することを確認して、取り付けを開始してください。

商品の取り付け、加工後に初期不良が発生した場合でも、製品以外の保証はいたしかねます。

◆使用上の注意

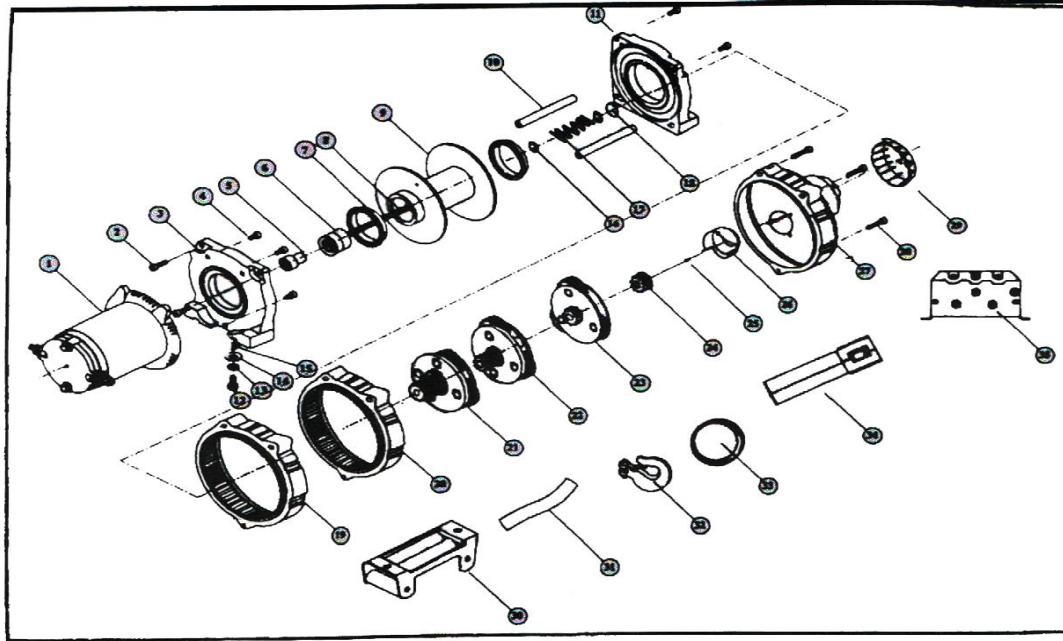
1. ご使用の前に説明書をお読みいただき、内容を理解してください。使い慣れない人には絶対に操作させないでください。使用中は必ず保護めがね、革手袋を着用してください。
2. ウインチの能力を超えないようにしてください。
荷重をかけ過ぎたり、重量物を長時間牽引しないでください。
荷重がかかりすぎるとウインチおよびワイヤーロープが損傷し、危険な状態を招く可能性があります。
ウインチの定格能力の 75%を超える荷重については、滑車 (本品には含まれていません) を使用し、ワイヤーロープを二重にして牽引することをおすすめします。
ウインチにかかる荷重、ワイヤーロープおよび電気系統への負担が軽減されます。
3. ウインチが作動している間は、車両のエンジンをかけておいてください。
エンジンを切った状態で行なうと、バッテリーが消耗しエンジンを再起動できなくなる可能性があります。
4. ウインチが対象物を牽引しているときは、車両を運転しないでください。
ウインチの巻き取る力だけで作業してください。ウインチと車両の両方を同時に動かすと牽引するワイヤーロープおよびウインチに負担がかかり過ぎる可能性があります。

5. ウインチを使用中は、ワイヤーロープやフック、ウインチのそばに近寄らないでください。
離れて立つようにしてください。
6. ウインチおよびワイヤーロープはこまめに点検してください。
ワイヤーロープがねじれたり、平たく押しつぶされている場合はすぐに交換してください。
ウインチの取付状態（ボルトのゆるみがなく、しっかり締まっているか）を定期的を確認してください。
7. ワイヤーロープを扱う時は、厚手の革手袋を着用してください。
手袋を着用していても、ワイヤーロープを直接持って引出作業を行なわないでください。ハンドセーバーストラップをフックにかけ、作業を行なってください。
8. ワイヤーロープは全て引出さず、ドラムに 5 巻以上残してください。
全て引出して使用した場合、最大荷重に耐えられない可能性があります。
9. ピンと張ったワイヤーロープに近づかないでください。
ピンと張ったワイヤーロープは絶対に跨がないでください。
10. ワイヤーロープのフックをワイヤーロープ自身に引っ掛けて使用しないでください。
ワイヤーロープが損傷する可能性があります。このような場合は、ナイロン製のスリングなどを使って接続してください
11. 重量物を牽引する場合、ワイヤーロープのフックに近い位置に毛布やシートなど厚手の布をかけておくと、万一ワイヤーロープが切れたとき、布が緩衝物となり、ワイヤーロープがはねるのを防ぐことができます。
12. このウインチは車輻を牽引するためのものです。
人を持ち上げたり、移動されるためには、絶対に使用しないでください。
13. このウインチは吊り上げ作業用のものではありません。
吊り上げ作業には使用しないでください。
14. 極端な角度から牽引し続けしないでください。
ワイヤーロープがドラムの片側に偏って巻き取られることになります。
ウインチにワイヤーロープがからみ、ウインチやワイヤーロープが損傷する可能性があります。
15. ウインチは必ず巻取り動作が良く見える状態で操作してください。
16. フック、滑車、ストラップなどの器具は、ウインチの能力に適したサイズのものを使用してください。
また、性能を低下させるような損傷がないか定期的に点検してください。
17. ウインチに荷重がかかっているときに、絶対にフリースプールクラッチを解除しないでください。
18. ウインチに荷重がかけられているときに、ウインチのドラムに接触したり、ドラム付近で作業しないでください。
19. アルコールを飲んでいるときは、ウインチの操作はしないでください。
20. ウインチのドラムの近くで他の作業をするときや牽引作業の準備中は、誤ってウインチの電源が入らないよう、電源コードはバッテリーから外しておいてください。
21. 対象物を牽引するときは、ピンと張った状態になるまでワイヤーロープをゆっくり巻き取ってください。

22. ワイヤロープがピンと張った状態になると、一旦ウインチを止め、ウインチの接続を確認してください。フックは正しく取付けられているか。スリングを使用する場合、スリングはしっかり対象物に取付けられているかなど
23. このウインチを牽引物に使用するときには、車両のトランスミッションをニュートラムに入れ、ハンドブレーキを掛け、車輪は全て車輪止めで固定してください。
24. 牽引物を固定するためにこのウインチを使用しないでください。
スイッチ、リモコンなどは同梱の部品以外は使用しないでください。
ケガや故障を引き起こす恐れがあります。
25. ウインチの改造はしないでください。ケガや故障を引き起こす恐れがあります。
26. DC12V用のウインチです。12Vバッテリーに接続してください。
故障や感電の恐れがありますので、AC100Vには接続しないでください。
27. ウインチやワイヤロープには絶対衝撃荷重を与えないでください。
28. 斜面や坂で牽引作業を行なう場合、細心の注意を払って作業してください。
29. 作業中は周囲に人や物を近づけないでください

シーエルリンク株式会社 〒739-0033 広島県東広島市西条町馬木 564-1

TEL : 082-426-5560 FAX : 082-490-0602 E-mail : info@cl-link.com



Description

Rated line pull:	4500lb (2045kg)
Motor	1.1kw, 1.4HP 12V DC Permanent Magnet
Gearing	3 Stage Differential Planetary
Gear ratio:	166:1
Braking Action:	Mechanical brake
Wire Rope	5.5mm*15m 7/32"X 50'
Dimensions	325mm(L) x 118mm(W) x 118mm(H)
Drum Diameter:	2"(50mm)
Bolts pattern:	124 X 76mm
Controller:	Hand switch and wireless remote
In a set:	<ol style="list-style-type: none"> 1. Winch with rope 2. Winch mounting plate 3. Winch mounting bolts 4. Winch rope fairlead 5. Winch relay 6. Connecting wire ropes 7. Wire rope connecting protection 8. Hand switch 9. Wireless remote 10. Hook 11. User manual

Item No.	Description	Qty
1	Motor	1
2	Nut M6×20	4
3	Motor base	1
4	Nut M6×20	6
5	Coupling joint	1
6	clutch	1
7	T-series bushing	2
8	Transmitsich shaft	1
9	Drum	1
10	Tie bar	2
11	Gear-box base	1
12	Mounting bolt M8×20	4
13	Washer Φ8	4
14	Flat washer Φ8	4
15	Nut M8	4
16	Flat washer Φ10	2
17	Spring	1
18	Lock washer	1
19	Left gear box	1
20	Right gear box	1
21	Gear 1	1
22	Gear 2	1
23	Gear 3	1
24	Central gear	1
25	Nut M3.5×6	1
26	Bracket	1
27	End cover	1
28	Nut M6×55	3
29	Clutch handle Assy	1
30	Roller fairlead	1
31	Red strap	1
32	Hook	1
33	Wire rope	1
34	Switch assembly	1
35	Relay	1

Pull, Speed, Amperes, Volts (First Layer)

Line Pull (lbs./kg)	Line Speed FPM(m/min)	Motor (Amps)
0	19ft (5.8m)	11
1,000 (454)	12.8ft (3.9m)	40
2,000 (907)	9.8ft (3.0m)	90
3,000 (1360)	6.6ft (2.0m)	130
4,500 (2045)	3.8ft (1.1m)	240

<<配線図>>

ウィンチ配線は下記の図を参考に工具を使用し確実に固定して下さい。誤った配線は故障、火災の原因となります。
配線方法が不明な場合は作業を中止し、販売店にお問合せ下さい。

