

# C.L.LINK EL エアコンパネル 取付け説明書

## ●商品内容

①EL エアコンメーターパネル ×1 ②タイラップ ×1

## ●エアコンパネルの取り外し

- ・風量、温度、内外気、吹き出し口選択のノブを引き抜きます。
- ・エアーコンプレッサースイッチ、エアコンパネルランプの配線カプラーを取り外します。（各カプラーは通常インパネ運転席側寄りのオーディオ裏側あたりにあります）
- ・純正エアコンパネルをインパネから取り外します。（純正エアコンパネルを取り外す際に、L字の工具をノブの隙間に引っ掛けるように使用すると簡単に外れます）

## ●EL エアコンパネルの取付け

- ・純正エアコンパネルの表面を脱脂して、EL エアコンパネルを貼り付けます。
- ・純正エアコンパネルランプをパネルから取り外します。
- ・EL エアコンパネル配線を図1を参考に、風量、内外気ノブに引っかからないようにエアーコンプレッサースイッチ配線にタイラップ等で固定します。

## ●エアコンパネルの取付け

- ・エアコンパネルをインパネに押し込むように装着します。
- ・エアーコンプレッサースイッチカプラーを取り付けます。

※EL エアコンメーターパネル配線は配線説明文をご覧ください。

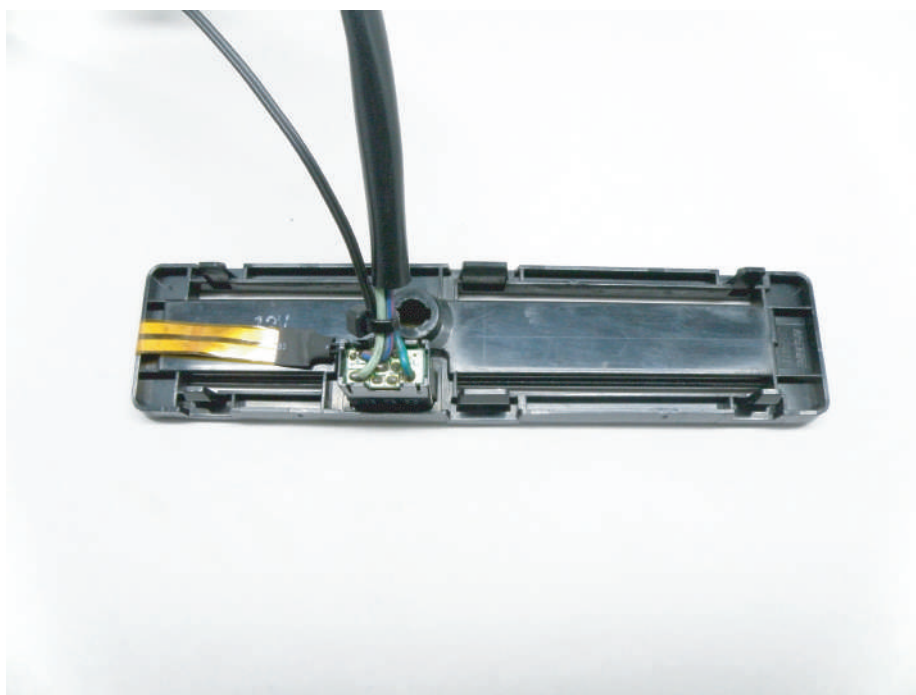


図1