






ラギッドバンパー リア 取扱説明書

このたびは、シーエルリンク製品をお買い上げいただき、ありがとうございます。

製品を正しく安全にご使用いただくために、あらかじめ本書をよくお読みのうえ、内容をご理解ください。

構成部品

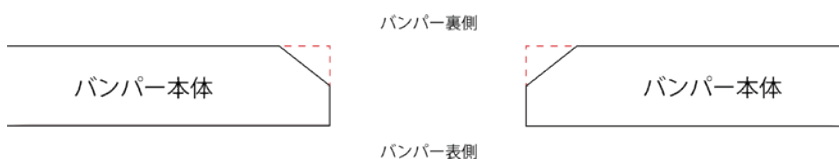
番号	名 称	略 図	数 量
①	バンパー本体		1
②	テールランプブラケット右(R刻印あり)		1
③	テールランプブラケット左(L刻印あり)		1
④	LED小型テールランプ(ワッシャー、ナット、抵抗器付)		2
⑤	接着促進剤	-	1
⑥	ナンバー灯ステー		2
⑦	ナンバー灯ステー用M5トラスねじ	-	2
⑧	ナンバー灯ステー用M5フランジナット	-	2

適合型式

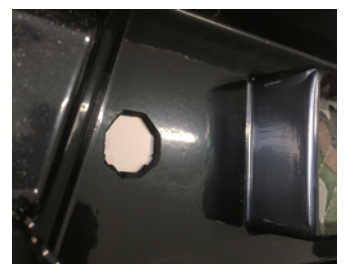
SUZUKI ジムニー JB64 / ジムニー シエラ JB74

⚠ 取り付け前の注意事項

- 本製品は、塗装を前提としています。必ず塗装を施してから取り付けてください。
- 必ず塗装前に付属品も含めて車両へ仮合わせを行ってください。ボルト穴の位置や大きさ、ボディーその他車両部品との干渉の有無を確認し、必要に応じてヤスリ等で調整してください。
なお、塗装や加工などを施した後の製品については、返品・交換をお受けできませんので、あらかじめご了承ください。
- リアパーキングセンサーを取り付ける場合は、塗装前にケガキ線と下図を参考に穴を開けてください。



テーパ加工イメージ図



実際の加工例

POINT リアパーキングセンサー用の穴をあける際は、バンパー裏側の穴全周を上図のようにテーパ状に加工してください。
これにより、リアパーキングセンサーが取り付けやすくなります。

POINT リアパーキングセンサーを取り付けない場合は、塗装前にケガキ部分をパテ処理してください。

POINT 特に下図で示した箇所がボディーと干渉しやすいため仮合わせして確認し、必要に応じて削ってください。



バンパー左側



バンパー右側

POINT ジムニーシエラ JB74の場合、ナンバープレート取り付け時に穴位置を合わせようとして無理にリアバンパーを持ち上げすぎるとバックドアに干渉する可能性があるため、クリアランスを確認しながら必要に応じてバンパー本体のナンバープレート取り付け穴を拡げてください。



ナンバープレート、車両側ステーと穴位置を合わせて拡張

⚠️ 取り付け上の注意事項

●取り付け要領では安全な作業をしていただくため、特にお守りいただきたい事項を次のマークで指示しています。

⚠️ 注意 ……守らないと事故やケガ、車両を損傷するおそれがある事項を記載しています。

POINT ……作業をスムーズに進めるために、事前に知っておいていただきたい事項を記載しています。

- 作業前に別冊の「製品取扱い注意事項」をよくお読みください。
- 車両部品の取り外しに際して、クリップやボルトなどの紛失や混乱がないように部品ごとに整理して、復元時に誤りのないよう十分注意してください。また、本書で指示していない車両部品を取り外さないでください。
- 作業時は必ず傷防止処置を施し、車両や部品に傷を付けないよう十分注意して作業を行ってください。
- 本製品はABS樹脂製です。強い衝撃を与えると破損するおそれがあります。取り扱いには十分注意してください。

メモ

1 外装部品の取り外し

①リアバンパーを取り外します。

POINT バンパーを固定しているボルト、クリップの一部は後ほど再利用します。

②ハーネス、ナンバー灯1個、リアパーキングセンサーとベゼル(4型以降車)をリアバンパーから取り外してください。

POINT 部品取り外しの詳細については、車両のサービスマニュアル(スズキ株式会社発行)をご参照ください。

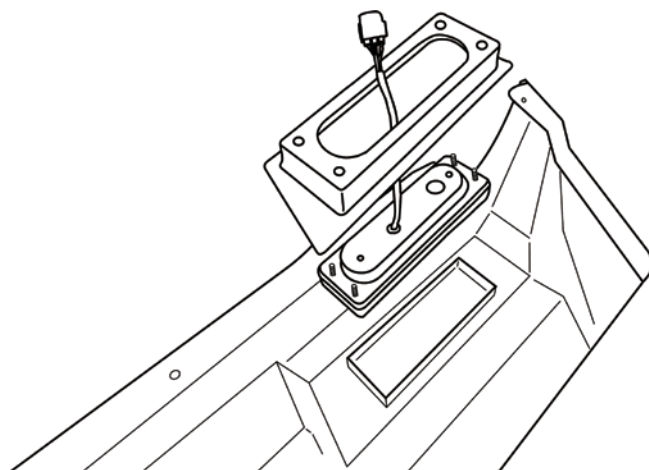
2 テールランプの取り付け

①テールランプブラケットに、小型LEDテールランプ付属のナット、ワッシャーを使用して小型LEDテールランプを固定します。

注意 テールランプブラケットの左右(L,R刻印があります)に注意して、小型LEDテールランプの反射板が車両外側になるように取り付けてください。

②テールランプブラケットをバンパー裏側に貼り付けます。

注意 貼り付ける面の油分、汚れを取り除き、付属の接着促進剤を薄く塗布し、表面が乾いてから貼り付けてください。



テールランプ取り付け構成図

3 ナンバー灯、リアパーキングセンサー(装着車)の取り付け

①純正バンパーから取り外したナンバー灯を1個、ナンバー灯ステーにはめ込みます。

②ナンバー灯ステーを、付属のボルトナットでバンパー本体に取り付けます。

注意 ナンバー灯のコネクタが助手席側を向くように取り付けてください。

③リアパーキングセンサー(装着車)をバンパー本体に取り付けます。



ナンバー灯&ナンバーステーの取り付け

4 ハーネスの接続

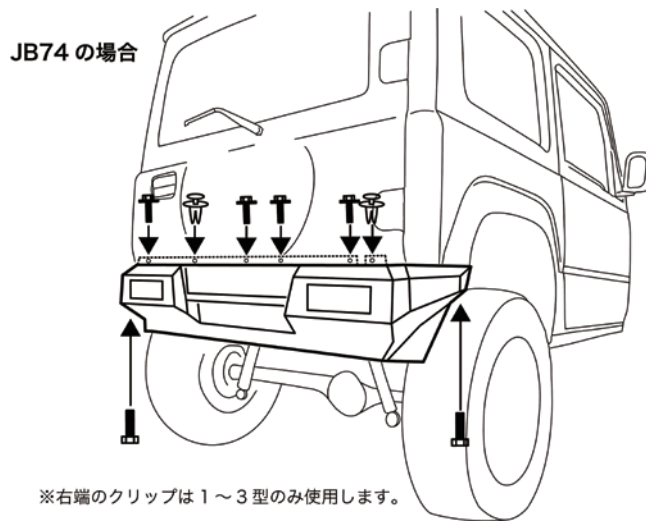
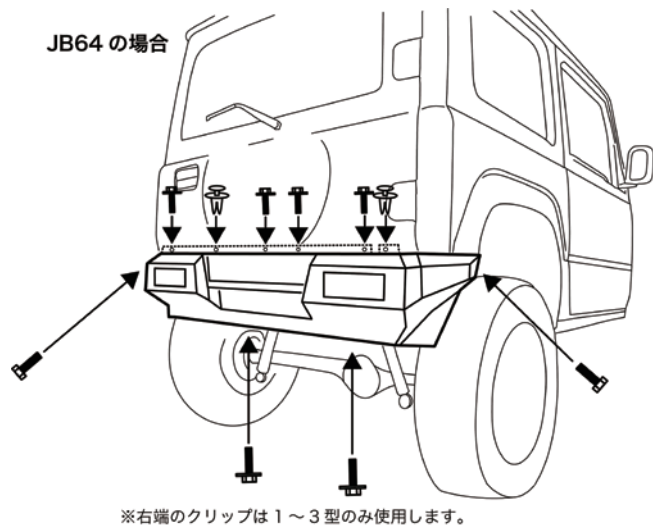
①純正バンパーから外したハーネスのコネクターを、小型LEDテールランプ、ナンバー灯、リアパーキングセンサー(装着車)にそれぞれ接続します。小型LEDテールランプ付属の抵抗器は、両面テープでテールランプブラケット裏に貼り付けてください。

注意 2つあるうちのナンバー灯を接続しないほうのコネクターは、ビニールテープで絶縁処理をしてください。

5 リアバンパーの取り付け

- ①図のようにバンパーを車体に仮合わせします。
- ②ハーネスのコネクターを車両側コネクターと確実に接続します。
- ③ボルト、クリップでバンパー本体を確実に固定します。

▲ 注意 ハーネスをバンパーとボディーの間に挟まないようにしてください。



リアバンパー取り付け構成図

- ④ハーネスを最後尾のクロスメンバーに結束バンド等で固定します。

6 ナンバープレートの取り付け

A ジムニー JB64の場合

- ①バンパー本体の取り付け穴へ、ナンバープレートをボルトで固定します。

B ジムニー シエラ JB74の場合

- ①バンパー本体の取り付け穴と車両側のナンバーステーの穴位置を合わせ、ナンバープレートをボルトで固定します。

▲ 注意 ジムニー シエラ JB74に取り付ける場合は、運輸局にてナンバープレートの再封印が必要となります。

7 最終チェック

- ①リアバンパーおよび外装部品、ナンバープレートがボルトやクリップで確実に固定されているか確認します。
- ②ジムニー シエラ JB74に取り付けた場合は、ナンバープレートに封印がされているか確認します。
- ③灯火類およびリアパーキングセンサー(装着車)が正常に作動するか確認します。

⚠ 使用上の注意

本製品を安全にご使用いただくために、必ずこの注意事項をお読みいただき、記載された内容に従って正しくご使用ください。
あわせて、別冊の「製品取扱い注意事項」も必ずご確認ください。
なお、本製品を他のお客様に譲渡される場合は、本書も必ず添付してお渡しください。

- 交換装着した部品は純正部品とは異なる特性に設定されており、また追加装着した部品は装着位置・寸法・重量などの変化により、装着前の車両とは運転感覚や特性が異なる場合があります。製品装着後の運転（特に装着直後）は十分に注意してください。
- 製品装着後の運転では、車両の揺れや振動により緩みなどが発生することがあります。必ず製品および装着部に異常がないかを点検してください。
- 本製品の改造は行わないでください。
- 製品使用中に衝突や強い衝撃を受けた場合、本体や取り付け部に変形・破損・故障が生じることがあります。直ちに使用を中止し、取り付け店舗にて点検を受けてください。
- 不具合が発生した場合は、お買い上げの販売店または取り付け店舗へ至急ご連絡ください。
- 製品および車両の取付部は、本来の使用目的以外の使用を想定していません。製品に無理な負荷をかける行為（例：製品に手足を乗せる、物を掛ける、上に人が乗るなど荷重をかける）は、事故や破損の原因となります。製品の使用目的以外の使用は絶対に行わないでください。

ご不明な点がございましたら、お問い合わせください。

Mail: info@cl-link.com

HP: <https://www.cl-link.com/>

発売元

シーエルリンク株式会社

〒739-0033 広島県東広島市西条町馬木564-1

